

## حریم شبکه های عمومی برق و رعایت اصول ایمنی

- ۱- در صورت مشاهده هرگونه حادثه ای در تاسیسات و شبکه های برق از آن نقطه فاصله گرفته و بدون دخالت در آن بلافاصله حادثه را به اتفاقات برق اطلاع دهید.
- ۲- فقط افراد صلاحیت دار که از طرف شرکت توزیع برق مشخص شده اند اجازه دارند از پایه های برق جهت تعمیرات و یا نصب لامپ روشنایی صعود نمایند و بالا رفتن افراد غیرمجاز از پایه های برق به هر دلیل جرم محسوب شده و احتمال برق گرفتگی و سقوط را بدنبال دارد. در صورت مشاهده چنین وضعیتی مراتب را سریعاً به واحد اتفاقات یا مدیریت برق منطقه اطلاع دهید تا از سرقت و تخریب های احتمالی جلوگیری شود.
- ۳- هنگام حفاری به منظور لوله کشی آب یا گاز یا پی کنی ساختمان و هر منظور دیگر متوجه باشید که اگر به عمقی رسیدید که یک یا دو ردیف آجر یا موزاییک یا نوار زرد رنگ خطر علامت گذاری شده است حتماً در زیر آنها تاسیسات برق، گاز یا آب وجود دارد. در این صورت عملیات را متوقف و سازمان مسئول را مطلع سازید.
- ۴- حریم شبکه های برق (حداقل فاصله بین شبکه تا بنای ساختمان مسکونی) تحت هر شرایطی باید از جانب مالکین ساختمان ها رعایت شود. قبل از احداث بنا یا انجام هرگونه تغییرات به ویژه در نمای ساختمان موضوع را با شهرداری و شرکت توزیع برق در میان بگذارید تا علاوه بر اینکه از خطرات احتمال برق گرفتگی پیشگیری شود از نظر دعاوی حقوقی مشکلی پیش نیاید.
- ۵- به هنگام احداث داربست اغلب حریم برق شکسته می شود و خطرات برق گرفتگی و تبعات حقوقی بعد از حادثه، مالکین ساختمان را تهدید می نماید. شایسته است قبل از احداث داربست با امور برق مربوطه تماس حاصل نموده و راهنمایی لازم دریافت گردد.
- ۶- حریم شبکه های فشار ضعیف از مدار برق تا بنا ۱۳۰ سانتی متر و حریم شبکه های فشار متوسط (۲۰ کیلوولت) در شهر از سیم کناری تا بنا ۳ متر می باشد. حریم سطوح مختلف ولتاژ شبکه برق در شکل ذیل نشان داده شده است. رعایت این حریم در ساخت و سازها، احداث خطوط جدید و تحول انشعاب برق به متقاضیان ضروری و برای سلامتی آنها و کاهش اثر القایی خطوط بر هم لازم می باشد.
- ۷- نصب هرگونه اعلانات به صورت تابلوهای معرف شغل تبلیغاتی و غیره به تیرهای شبکه علاوه بر خطرات برق گرفتگی، دخل و تصرف و دخالت در تاسیسات برقی محسوب شده و پیگرد قانونی دارد. از طرف دیگر تابلوهای نصب شده می تواند برای کارکنان این صنعت هنگام کار روی شبکه ایجاد مزاحمت نموده و حتی به حوادث خطرناک بیانجامد.
- ۸- از هرگونه تماس با بدنه و تجهیزات عمومی برق از قبیل تابلو و جعبه های انشعاب برق و پایه های چراغ های فلزی به ویژه در مراکز عمومی و تفریحی اکیداً خودداری فرمائید.
- ۹- اگر هنگامی که در اتومبیل خود هستید، بدنه اتومبیل به نحوی در تماس با یکی از سیمهای شبکه برق قرار گرفت، برای مثال با تیر برق برخورد کردید و یا سیم برق به علل دیگری دچار پارگی شد و روی اتومبیل افتاد، تا رسیدن نیروهای امدادی و قطع برق در داخل وسیله خود بمانید و به دیگران نیز هشدار دهید که به هیچ وجه با بدنه اتومبیل و یا سیم برق تماس نداشته باشند. در صورتی که مجبور هستید از وسیله پیاده شوید، به بیرون بپرید به نحوی که هیچگاه با زمین و اتومبیل بطور همزمان اتصال نداشته باشید.
- ۱۰- حمل وسایل فلزی با ارتفاع زیاد (لوله فلزی، نردبان فلزی و...) در زیر و نزدیک شبکه های برق و یا بالا رفتن از تیرهای برق همواره خطرناک است. همیشه مد نظر داشته باشید سیمهای شبکه فاقد روکش بوده و نزدیک شدن به آنها ممکن است به قیمت جان شما تمام شود.
- ۱۱- هرگز از درختانی که در زیر یا نزدیکی شبکه های برق قرار دارند بالا نروید. بالا رفتن و هرس کردن این درختان بسیار خطرناک است. زیرا جریان برق همواره به دنبال یافتن راهی به سوی زمین است که این کار می تواند از طریق درختان و بدن شما صورت گیرد.

## ۱۲- حریم خطوط هوایی انتقال و توزیع نیروی برق

الف) حریم درجه یک: دو نوار است در طرفین مسیر خط و متصل به آن که عرض هر یک از این دو نوار در سطح افقی در جدول ذیل ذکر شده است. حریم درجه یک مربوط به داخل محدوده قانونی خدماتی شهرها می باشد.

ب) حریم درجه دو: دو نوار است در طرفین حریم درجه یک و متصل به آن. فواصل افقی حد خارجی حریم درجه دو از محور خط در هر طرف در ذیل آمده است. حریم درجه دو مربوط به خارج از محدوده قانونی خدماتی شهرها می باشد.

### جدول حریم خطوط انتقال نیرو

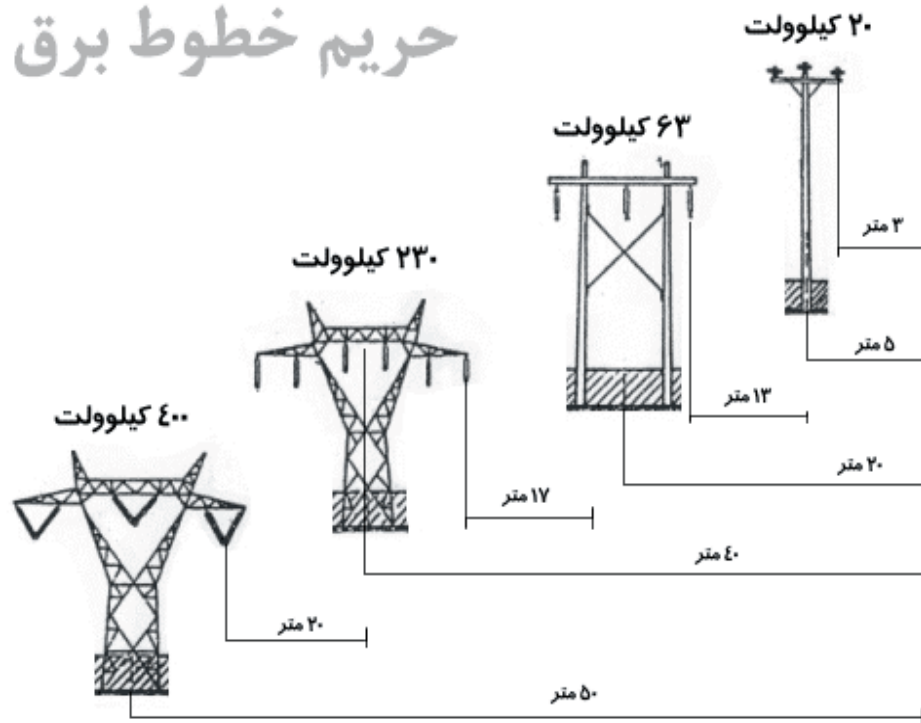
ردیف	ولتاژ	حریم درجه یک (متر)	حریم درجه دو (متر)
۱	فشار ضعیف	۱,۳	-
۲	۱ تا ۲۰ کیلوولت	۳	۵
۳	۳۳ کیلوولت	۵	۱۵
۴	۶۳ کیلوولت	۱۳	۲۰
۵	۱۳۲ کیلوولت	۱۵	۳۰
۶	۲۳۰ کیلوولت	۱۷	۴۰
۷	۴۰۰ و ۵۰۰ کیلوولت	۲۰	۵۰

جدول میزان حریم درجه یک خطوط انتقال و توزیع نیروی برق بر حسب متر، پس از اعمال تخفیف براساس بخشنامه شماره ۷۴۶۶۵/۳۰/۱۰۰ مورخ ۸۳/۱۲/۲۵ وزارت نیرو

فاصله دوپایه متوالی خطوط هوایی نیروی برق					ردیف ولتاژ (کیلووات)
تا ۱۲۰ متر	تا ۲۰۰ متر	از ۲۵۰ تا ۲۰۰ متر	از ۲۵۰ تا ۳۰۰ متر	از ۳۰۰ متر به بالا	
					۳۳
				۳/۵	۶۳
		۹	۱۰	۱۲	۱۳۲
		۱۰/۵	۱۱/۵	۱۳/۵	۲۳۰
		۱۲	۱۳	۱۴/۵	۴۰۰
		۱۴	۱۶	۱۷/۵	

- ضمناً اعمال تخفیف در حریم درجه یک ولتاژ ۲۰ کیلوولت مستلزم اعمال نظر فنی شرکت برق دارد.

## حریم خطوط برق



- در مسیر و حریم درجه یک: اقدام به هرگونه عملیات ساختمانی و ایجاد تاسیسات مسکونی و تاسیسات دامداری یا باغ و درختکاری و انبارداری تا هر ارتفاع ممنوع می باشد و فقط ایجاد زراعت فصلی و سطحی و حفر چاه و قنوات و راهسازی و شبکه آبیاری مشروط بر اینکه سبب ایجاد خسارت برای تاسیسات خطوط انتقال نگردد با رعایت ماده ۸ این تصویب نامه بلامانع خواهد بود. (ماده ۸ تصویب نامه حریم خطوط نیروی برق: چنانچه در نتیجه عملیات تعمیراتی و بازرسی خطوط نیروی برق، خسارتی به اشخاص وارد آید، مسئولیت جبران خسارت به عهده وارد کننده آن خواهد بود).
- در مسیر حریم درجه دو: فقط ایجاد تاسیسات ساختمانی اعم از مسکونی و صنعتی و مخازن سوخت تا هر ارتفاع ممنوع می باشد

۱۳- حریم کابل های زیر زمینی که در معابر و راهها گذارده می شود در هر طرف نیم متر از محور کابل و تا ارتفاع دو متر از سطح زمین خواهد بود

۱۴- در موردی که کابل با سایر تاسیسات شهری از قبیل لوله کشی آب و فاضلاب و کابل و تلفن و نظایر آن تقاطع نماید. استانداردهای متداول شبکه های انتقال و توزیع نیروی برق باید رعایت شود. استانداردهای مصوب خطوط نیروی برق از طرف کلیه سازمانها دولتی بخواهند اقدام به ایجاد تاسیسات جدیدی نمایند که با خطوط نیروی برق از روی تاسیسات موجود تلگراف و

تلفن و راه و راه آهن عبور می نماید حریم و استانداردهای آن موسسات و شرکتهای تابع باید رعایت شود و انجام طرح های جدید با موافقت قبلی موسسات مربوطه خواهد بود.

۱۵- چنانچه در مسیر حریم و خطوط انتقال و توزیع نیروی برق و حریم کابلها و انهار آبیاری احداث ساختمان یا درختکاری و هر نوع تصرف خلاف مقررات شده یا شود سازمانهای آب و برق بر حسب مورد با اعطای مهلت مناسب با حضور نماینده دادستان متحدات غیر مجاز را قلع و قمع و رفع تجاوز خواهند نمود.

۱۶- اعطای پروانه ساختمان و انشعاب آب و برق و گاز و سایر خدمات در مسیر و حریم فوق ممنوع است.